

# HADICOVÉ SYSTÉMY

## HADICOVÝ SYSTÉM SIGMA PRO PŘEPRAVU MATERIÁLŮ

### POUŽITÍ

- ▶ pracovní teplota -35°C/+70°C
- ▶ hadice pro dopravu korundu, střepečů, cementu, písku, šterku, granulátu apod.
- ▶ pro extrémní namáhání

### SLOŽENÍ

- ▶ duše: NR, světlá, nevodivá, hladká vysoce odolná oděru
- ▶ výztuž: textilní vložky, ovin, spirála z pozinkovaného drátu
- ▶ obal: CR, černý, vlnovec, elektrostaticky vodivý, odolný povětrnostním vlivům

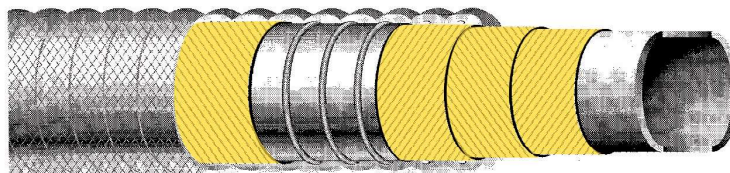
**SEMPERIT**

### SIGMA FS 3310 – HADICE PRO HYDRAULICKOU PŘEPRAVU ABRAZIVNÍCH MATERIÁLŮ

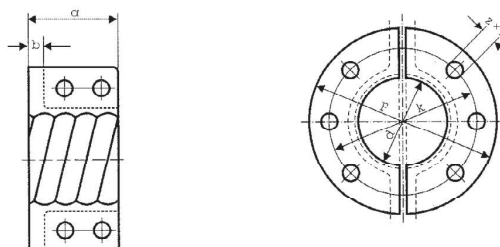
Obj. kód	Rozměr (mm)	Balení (m)	Pracovní tlak (bar)	Poloměr ohybu (mm)
011565736340	63,5/88	40	10	300
011565737640	76/114	40	10	350
011565730040	102/133	40	10	500
011565731202	127/162	20	10	650
011565731502	152/187	20	10	750
011565732012	203/241	12	10	1750
011565732512	254/292	12	10	2000

### ZÁKLADNÍ SOUČÁSTI

Hadice SIGMA

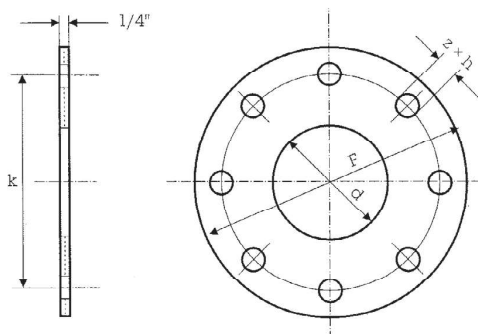


Koncovka KU 3311



Počet děr příruby může být odlišný od údajů v tabulce „Montážní parametry“  
Správné rozdělení úhlů je zachováno.

Těsnění DI 3312



## HADICOVÝ SYSTÉM SIGMA PRO PŘEPRAVU MATERIÁLŮ

### DLOUHOLETÁ ŽIVOTNOST ŠPIČKOVÁ JAKOST

- ▶ pryží potažená ocel
- ▶ desetinásobná životnost transportní linky
- ▶ přizpůsobená tloušťka pro agresivní média
- ▶ průběžná kontrola kvality během celého procesu výroby

### SNADNÁ MONTÁŽ JEDNODUCHÁ INSTALACE

- ▶ nevyžaduje speciální zaškolení
- ▶ snadná montáž bez speciálního zařízení
- ▶ maximální bezpečnost hadice spojené koncovkami

### BEZ NUTNOSTI SPECIÁLNÍ ÚDRŽBY NEPŘETRŽITÁ FUNKČNOST

- ▶ stálý vysoký výkon díky správné volbě materiálů
- ▶ pravidelná vizuální kontrola je dostačující
- ▶ pro větší využití není zapotřebí další ochrana

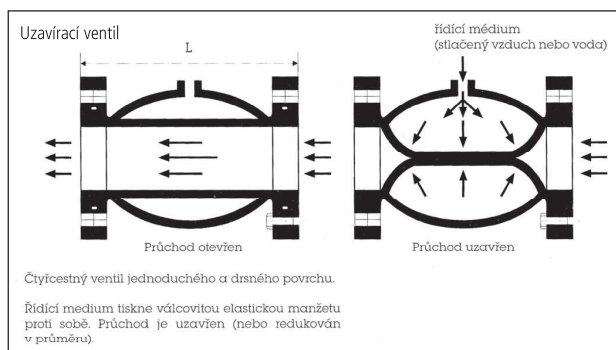
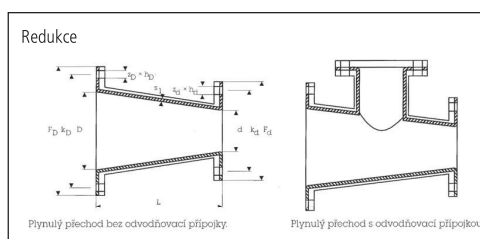
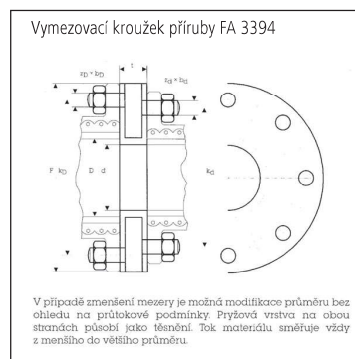
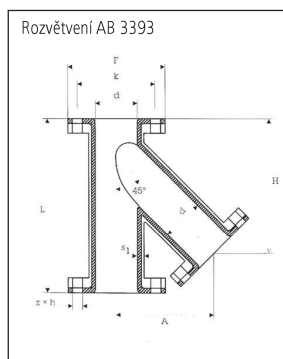
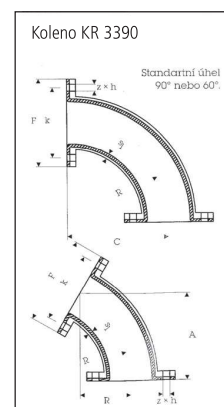
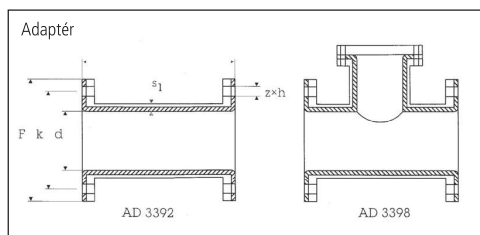
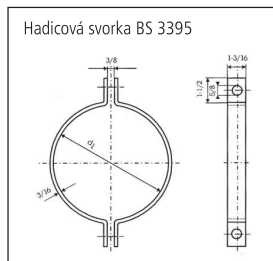
### ŽÁDNÉ ZBYTEČNÉ ZDRŽENÍ VYSOKÉ ÚSPORY

- ▶ vysoká všestrannost díky přizpůsobivému designu
- ▶ jednoduché napojení na stávající systémy
- ▶ maximální dopravní výkon – minimální časové ztráty

### JEDNODUCHÁ ZMĚNA STANOVISŤE NULOVÉ SKLADOVACÍ NÁKLADY

- ▶ opakovaně použitelné koncovky
- ▶ rychlá dodávka náhradních dílů
- ▶ rychlá obnova opotřebovaných hadic

### PŘÍSLUŠENSTVÍ



# HADICOVÉ SYSTÉMY

## HADICOVÝ SYSTÉM SIGMA – MONTÁŽNÍ INSTRUKCE



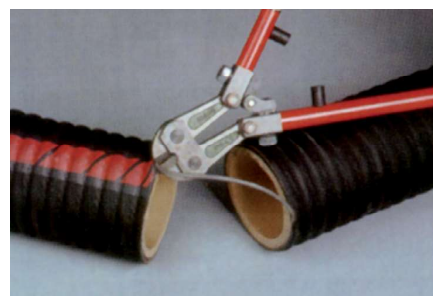
1. Odměříte požadovanou délku hadice a místo řezu si označíte.



2. Abyste provedli řez v rovině, použijte kovovou objímku k označení řezu po celém obvodu hadice.



3. Hadici nařízněte pomocí ostrého, navlhčeného nářadí (nůž, nebo je možné použít bezzubou pilku).



4. Obě části od sebe odtáhněte tak, aby se kovová část oddělila od hadice. Odstříhnete ji pomocí vhodného nářadí co možná nejbližší povrchu hadice.



5. Nasadíte přírubu na jeden i druhý konec hadice tak, aby vnitřní část byla touto spojkou chráněná. Konec hadice by měl z této spojky přečnívat o 3 – 5 mm. K zafixování spojky použijte šroubovací svorku.



6. Přírubu utahujte až do té doby, než se začne vnější obal hadice deformovat. Mezi oběma svorkami se může objevit několika mm mezera.



7. Umístěte těsnění mezi obě příruby a ty utáhněte. Mějte na paměti, že dokonalá těsnost je ovlivněna stlačením těsnění plochami konců oříznutých hadic. Není nutné, aby plochy přírub tlačily na těsnění.

### Upozornění

Různé komponenty hadicového systému SIGMA procházely několikaletým vývojem za úzké spolupráce s jejich uživateli.

Bezproblémová funkčnost je zaručena pouze při používání originálních komponentů hadicového systému SIGMA.

## KANÁLOVÉ HADICE

### HLAVNÍ ZNAKY PRYŽOVÝCH HADIC SEMPERIT PRO PROPLACHOVÁNÍ KANALIZACE

Dlouhodobá životnost.  
 Jedinečně vysoká odolnost proti obrušování obalu, a z toho pramenící ekonomická výhodnost.  
 Velmi kompaktní konstrukce.  
 Jednoduché armování – připojení koncovek (toleranční odchylky odpovídají normě EN ISO 1307).  
 Poskytujeme veškerou technickou podporu (montážní instrukce, koncovky).  
 Nízká třecí síla díky hladkému povrchu hadice – jednoduchá manipulace.  
 Zřetelné značení.  
 Stálá ohebnost při nízkých teplotách.  
 Nízká hmotnost.

Klíčové charakteristiky Semperit hadic s koncovkami:

Vysoká bezpečnost konstrukce koncovek.

Vysoká bezpečnost hadicového kompletu (každý komplet je v podniku testován tlakovou zkouškou; následně je vystaven certifikát dle EN 10204 3.1 B, který je přiložen ke každému výrobku).

Na každou koncovku je při montáži vylišováno speciální číslo, které se vztahuje k podnikovému certifikátu.

### POUŽITÍ

- ▶ pracovní teplota -35°C/+80°C
- ▶ hadice k nasazení u vozidel k proplachování kanálů
- ▶ na čištění kanálů v průmyslu
- ▶ standardní připojení BSP kužel 60°

### SLOŽENÍ

- ▶ duše: SBR, černá, hladká
- ▶ výztuž: textilní vložky, opleť
- ▶ obal: NR/BR, černý, hladký, vysoce odolný oděru a povětrnostním podmínkám



### IK 25 – HADICE NA PROPLACHOVÁNÍ KANALIZACE

Obj. kód	Rozměr (mm)	Balení (m)	Pracovní tlak (bar)	Poloměr ohybu (mm)
01168468136y	13/25	y	250	70
01168468196y	19/31	y	250	95
01168468257y	25/39	y	250	110
01168468328y	32/48	y	250	150

y = 0 – 40 m  
 y = 1 – 80 m  
 y = 2 – 120 m  
 y = 3 – 60 m  
 y = 4 – 100 m  
 y = 5 – 150 m  
 y = 6 – 160 m  
 y = 7 – 200 m  
 y = 8 – 180 m

### POUŽITÍ

- ▶ pracovní teplota -35°C/+80°C
- ▶ poddajná hadice pro sání a výtlač průmyslové a fekální vody
- ▶ určena pro sací vozy (sání kalové vody po vysokotlakém čištění)
- ▶ určená k mobilním prostředkům na proplachování kanálů

### SLOŽENÍ

- ▶ duše: černá, hladká, olejivzdorná, oděrnost 90 mm<sup>3</sup>, NR/SBR/BR
- ▶ výztuž: syntetická příze, ocelová spirála
- ▶ obal: černý, hladký, otisk textilu, SBR



### IAL – PROPLACHOVACÍ HADICE

Obj. kód	Rozměr (mm)	Balení (m)	Pracovní tlak (bar)	Poloměr ohybu (mm)
011565110082	100/116	20	6	400
011565110080	100/116	40	6	400
011565110392	125/144	20	6	600
011565110395	125/144	40	6	600
011565110695	150/169	40	6	720
011565111080	101,6/117,6	40	6	400
011565111395	127/146	40	6	600
011565110795	152/171	40	6	720

# HADICOVÉ SYSTÉMY

## HADICOVÁ VEDENÍ PRO CISTERNY & SILA

### PŘEČERPÁVACÍ HADICE PRO MINERÁLNÍ OLEJE

Hadice Semperit pro minerální oleje jsou velmi robustní, lehce manipulovatelné a zahrnují kompaktní sací a tlakové hadice pro plnění a vyprazdňování olejových cisteren a vagónů. Díky speciálně zvlhčenému povrchu vykazují hadice TMSL vynikající ohebnost, zvláště u větších rozměrů.

#### CHARAKTERISTIKY:

vysoce flexibilní, a tedy lehce manipulovatelná  
velmi robustní

vhodná pro biodiesel a prázdné hadicové systémy, dále také pro průmyslové oleje, dieselové oleje (EN 590:2004), topné oleje (DIN 51 603 díl 1-5) a minerální oleje na bázi hydraulických olejů, bezolovnatá paliva (EN 590:2004) s limitovaným podílem kyslíku dle specifikace EEC 85-536 a aromatickým obsahem do max. 50 %

TMSL vyhovuje TRbF 131/2:1992

FLEXIOIL vyhovuje EN 1761:1999 a EN 12115:1999

vodivé hadice, použity elektrovedivé materiály

#### POUŽITÍ

- ▶ pracovní teplota -30°C/+90°C
- ▶ hadice pro dopravu minerálních, technických, hydraulických a topných olejů, benzínu, nafty
- ▶ díky vrapování na povrchu velmi flexibilní

#### SLOŽENÍ

- ▶ duše: černá, hladká, NBR, elektricky vodivá
- ▶ výztuž: přízový oplet, měděné lanko, dvojitá spirála z oceli, pozink. drátu
- ▶ obal: černý, vlnitý, otisk textilu, CR – odolný oleji a otěru, elektricky vodivý



### TMSL – LEHKÁ HADICE K AUTOCISTERNÁM (TLAKOVÁ & SACÍ)

Obj. kód	Rozměr (mm)	Balení (m)	Pracovní tlak (bar)	Poloměr ohybu (mm)
011561365075	50/65	40	10	80
011561367575	75/91	40	10	100
011561360080	100/116	40	10	150

#### POUŽITÍ

- ▶ pracovní teplota -30°C/+90°C
- ▶ hadice k nasazení u vozidel k proplachování kanálů
- ▶ na čištění kanálů v průmyslu
- ▶ standardní připojení BSP kužel 60°

#### SLOŽENÍ

- ▶ duše: NBR, černá, hladká, elektricky vodivá
- ▶ výztuž: přízový oplet, 2 zkřížené měděné lanka, dvojitá spirála z oceli, pozink. drátu
- ▶ obal: černý, vlnitý, otisk textilu, CR – odolný oleji a otěru, elektricky vodivý



### FLEXIOIL – HADICE K AUTOCISTERNÁM (TLAKOVÁ & SACÍ)

Obj. kód	Rozměr (mm)	Balení (m)	Pracovní tlak (bar)	Poloměr ohybu (mm)
011561342560	25/37	40	16	70
011561343260	32/44	40	16	80
011561343865	38/51	40	16	100
011561345080	50/66	40	16	120
011561347580	75/91	40	16	175
011561340080	100/116	40	16	250



## HADICOVÁ VEDENÍ PRO CISTERNY & SILA

### PŘEČERPÁVACÍ HADICE PRO CHEMIKÁLIE

Hadice Flexichem a Flexichem Mobil byly vyvinuty společností Semperit speciálně pro přečerpávací aplikace při přepravě chemikálií. Tyto výrobky jsou vhodné k přepravě kyselin, zásad, solí, organických sloučenin (alkoholů, ketonů, esterů, atd.) včetně aromatických sloučenin, chlorovaných uhlovodíků a oxidačních činidel (dle tabulky chem. odolností na naší webové adrese [www.semperflex.com](http://www.semperflex.com)). Díky speciálně zvlhčenému povrchu vykazují hadice Flexichem Mobil vynikající flexibilitu při zachování vysoké robustnosti, zvláště u vyšších rozměrů.

#### CHARAKTERISTIKY:

excelentní odolnost chemikáliím  
vodivá UPE duše s extrémně nízkým koeficientem tření  
vysoce flexibilní, a tedy lehce manipulovatelná  
Flexichem Mobil je obzvláště flexibilní  
Dle EN 12115:1999 a TRbF 131/2:1992  
vodivé hadice, použity elektrovedivé materiály

#### UPOZORNĚNÍ:

POZOR: Teplota dopravované látky musí být pod jejím bodem varu!  
POZOR: Berte na vědomí tabulku chemických odolností Semperit. V případě nejasností kontaktujte naše poradenské oddělení!  
POZOR: Trvalé zatížení na hranici použitelnosti negativně ovlivňuje životnost hadice!  
POZOR: Zkoušku těsnosti vedení je nutno provést v souladu s normou EN 12115:1999.

#### POUŽITÍ

- ▶ pracovní teplota -35°C/+100°C
- ▶ hadice pro chemikálie (sací a vyprazdňovací)

#### SLOŽENÍ

- ▶ duše: UPE, černá, hladká, elektricky vodivá
- ▶ výztuž: textilní vložka, ovin, 2 křížená měděná lanka, spirála z pozinkovaného ocelového drátu
- ▶ obal: EPDM, černý, vlnitý, elektricky vodivý, oděru a povětrnostním podmínkám vzdorný, otisk textilu na povrchu



### FLEXICHEM MOBIL

Obj. kód	Rozměr (mm)	Balení (m)	Pracovní tlak (bar)	Poloměr ohybu (mm)
011563755075	50/66	40	10	150
011563757580	75/91	40	10	200
011563750080	100/116	40	10	350

#### POUŽITÍ

- ▶ pracovní teplota -35°C/+100°C
- ▶ hadice pro chemikálie (sací a vyprazdňovací)

#### SLOŽENÍ

- ▶ duše: UPE, černá, hladká, elektricky vodivá
- ▶ výztuž: textilní vložka, ovin, 2 křížená měděná lanka, spirála z pozinkovaného ocelového drátu
- ▶ obal: EPDM, černý, vlnitý, elektricky vodivý, oděru a povětrnostním podmínkám vzdorný, otisk textilu na povrchu



### FLEXICHEM

Obj. kód	Rozměr (mm)	Balení (m)	Pracovní tlak (bar)	Poloměr ohybu (mm)
011563742560	25/37	40	10	150
011563743865	38/51	40	10	225
011563745080	50/66	40	10	275
011563747580	75/91	40	10	350
011563740080	100/116	40	10	450

# HADICOVÉ SYSTÉMY

## HADICOVÁ VEDENÍ PRO CISTERNY & SILA

### SILO HADICE PRO ABRASIVNÍ MÉDIA

Sílo hadice Semperit jsou obzvláště vhodné k plnění a vyprazdňování sil a silážních vozidel, díky vysoké kvalitě duše odolné abrasii.

K dodání jsou jako plnicí nebo sací a plnicí hadice, jsou vhodné k pneumatické přepravě vysoce abrasivních médií jako cement, písek, štěrk, granulované materiály, broky atd.

#### CHARAKTERISTIKY:

velmi dlouhá doba životnosti  
duše odolná abrasii  
antistatická konstrukce předchází vzniku statické elektřiny  
vysoce flexibilní, a tedy lehce manipulovatelná

#### POUŽITÍ

- ▶ pracovní teplota -35°C/+80°C
- ▶ hadice pro dopravu betonu, cementu nebo malty

#### SLOŽENÍ

- ▶ duše: NR/SBR/BR, černá, hladká, antistatická, vysoce odolná oděruvzdorná
- ▶ výztuž: textilní vložky, ovin
- ▶ obal: SBR, černý, antistatický, otisk textilu na povrchu

**SEMPERIT** 

### SOSP (TLAKOVÁ)

Obj. kód	Rozměr (mm)	Balení (m)	Pracovní tlak (bar)	Poloměr ohybu (mm)
011483857590	75/93	40	6	550
011483857511	75/97	40	6	550
011563859010	90/110	40	6	650
011563850011	100/122	40	6	750
011563851309	127/145	40	6	880
011563851609	152/170	40	6	950

#### POUŽITÍ

- ▶ pracovní teplota -35°C/+80°C
- ▶ hadice pro dopravu cementu, písku štěrku, granulátu apod.
- ▶ k nakládání a vykládání silážních vozidel

#### SLOŽENÍ

- ▶ duše: NR/SBR/BR, černá, hladká, antistatická, vysoce odolná oděru
- ▶ výztuž: textilní vložka, ovin, spirála, měděné lanko
- ▶ obal: SBR, černý, otisk textilu na povrchu, antistatický

**SEMPERIT** 

### SMSP – HADICE PRO SILA (TLAKOVÁ & SACÍ)

Obj. kód	Rozměr (mm)	Balení (m)	Pracovní tlak (bar)	Poloměr ohybu (mm)
011563827575	75/90	40	6	450
011563827590	75/93	40	6	450
011563820012	100/124	40	6	600
011563820390	125/143	40	6	600
011563821690	150/168	40	6	950
011563821611	150/171	40	6	950

## HADICOVÁ VEDENÍ PRO CISTERNY & SILA

### SILLO HADICE PRO POTRAVINY A SVĚTLÉ GRANULÁTY

Hadice LOSP-G a LMSP-G jsou vhodné pro dopravu suchých a prachových potravin jako mléčný prášek, cereálie nebo rýže, a to pro plnění a vyprazdňování sil a silážních vozidel. Od konkurenčních hadic podobného typu je odlišuje světlá antistatická duše, jež poskytuje zvýšenou bezpečnost a prevenci před náhlým elektrickým výbojem či výbuchem prachu.

#### CHARAKTERISTIKY POTRAVINOVÝCH SILO HADIC:

antistatická světlá duše a vodivý obal (dle EN ISO 8031:1997) předchází náhlému výboji v případě, že se dopravované médium nebo hadice elektricky nabije mohou být použity v prostředcích s nebezpečím výbuchu, dle definice 94/9/EC (ATEX 95) dle BfR (dříve BgVV) XXI:2002 (Kat.4)

#### POUŽITÍ

- ▶ pracovní teplota -35°C/+80°C
- ▶ vhodné pro dopravu suchých a prachových potravin

#### SLOŽENÍ

- ▶ duše: NBR, černá, hladká, oděruvzdorná, antistatická, olejivzdorná
- ▶ výztuž: textilní vložka, ovin, 2 křížená měděná lanka
- ▶ obal: CR, černý, hladký, elektricky vodivý, oděru, oleji a povětrnosti vzdorný, otisk textilu na povrchu

**SEMPERIT**  **LOSP-G**

### LOSP-G

Obj. kód	Rozměr (mm)	Balení (m)	Pracovní tlak (bar)	Poloměr ohybu (mm)
011482975075	50/65	40	6	350
011482977590	75/93	40	6	550
011482979010	90/110	40	6	650
011482970011	100/122	40	6	750
011482970312	125/149	40	6	950
011482970612	150/174	40	6	1200

#### POUŽITÍ

- ▶ pracovní teplota -35°C/+80°C
- ▶ vhodné pro dopravu suchých a prachových potravin

#### SLOŽENÍ

- ▶ duše: NBR, černá, hladká, oděruvzdorná, antistatická, olejivzdorná
- ▶ výztuž: textilní vložka, ovin, 2 křížená měděná lanka, spirála z pozinkovaného ocelového drátu
- ▶ obal: CR, černý, hladký, elektricky vodivý, oděru, oleji a povětrnosti vzdorný, otisk textilu na povrchu

**SEMPERIT**  **LMSP-G**

### LMSP-G

Obj. kód	Rozměr (mm)	Balení (m)	Pracovní tlak (bar)	Poloměr ohybu (mm)
011562955075	50/65	40	6	300
011562957575	75/90	40	6	450
011562950080	100/116	40	6	600
011562950180	110/126	40	6	650
011562950390	125/143	40	6	750
011562950690	150/168	40	6	950



# HADICOVÉ SYSTÉMY

## HADICOVÁ VEDENÍ PRO CISTERNY & SILA

### HADICE PRO SBĚRNÉ MLÉKÁRENSKÉ VOZY

Naše sací a vyprazdňovací hadice pro sběrné mlékárenské vozy jsou vhodné k plnění a vyprazdňování mléčných cisteren, ale také k použití v potravinářském a nápojovém průmyslu k dopravě alkoholických i nealkoholických nápojů.

#### CHARAKTERISTIKY HADIC PRO SBĚRNÉ MLÉKÁRENSKÉ VOZY:

- vysoce flexibilní díky speciálním kaučukovým směsím a struktuře výztuže dle BfR (dříve BgVV) XXI:2002 (Kat.3) a FDA (CFR 21 § 177.2600)
- hladká duše umožňuje snadné čištění (při použití čisticích prostředků prosím shlédněte náš samostatný informační list)

#### POUŽITÍ

- ▶ pracovní teplota -35°C/+80°C
- ▶ hadice pro mlékárenské vozy (sací a vyprazdňovací)

#### SLOŽENÍ

- ▶ duše: NR, bílá, hladká, potravinářská jakost
- ▶ výztuž: textilní vložky, ovin, spirála z pozinkovaného ocelového drátu
- ▶ obal: NR modrý, oděru a povětrnosti odolný, otisk textilu na povrchu



### LME MILKYLINE – HADICE PRO MLÉKÁRENSKÉ VOZY

Obj. kód	Rozměr (mm)	Balení (m)	Pracovní tlak (bar)	Poloměr ohybu (mm)
011563003855	38/49	40	6	76
011563004055	40/51	40	6	80
011563004555	45/56	40	6	90
011563005055	50/61	40	6	100
011563005160	51/62,5	40	6	102
011563005255	52/63	40	6	105
011563005360	53/64,5	40	6	106
011563006060	60/71,5	40	6	120
011563006360	63/74,5	40	6	126
011563007065	70/83	40	6	140
011563007664	76,2/89	40	6	152
011563008070	80/93,5	40	6	240
011563008970	89/102,5	40	6	315
011563001070	101,6/113,5	40	6	350

## HADICE PRO BETONOVÉ PUMPY

KLÍČOVÉ CHARAKTERISTIKY HADIC A ARMOVANÝCH KOMPLETŮ SEMPERIT PRO BETONOVÉ PUMPY

1. Vynikající oděruvzdornost duše hadice – dlouhá životnost hadice
2. Odlehčená hadice – snížená náročnost obsluhy, nízké přepravní náklady
3. Výrazná pružnost – nenáročná obsluha
4. Hadice plně odpovídá normě EN 12001
5. Excelentní stabilita průřezu – stabilita armování zajištěna
6. Vhodné pro koncovky typu VICTAULIC a další systémy koncovek
7. Bezpečnostní faktor – 2:1, poruchové tlaky 150 a 200 Bar – vysoká bezpečnost
8. Komplety armované výrobcem – vysoká bezpečnost
9. Koncovky – použita vysokojakostní ocel pro prodloužení životnosti
10. Armované komplety dodávány s ochrannými plastovými kloboučky na koncovkách – minimalizace možnosti poškození koncovek během transportu
11. Snadné čištění podtlakem – zabránění ucpání hadice, zvýšení životnosti
12. Různé délky dle požadavku zákazníka

### POUŽITÍ

- ▶ pracovní teplota -35°C/+80°C

### SLOŽENÍ

- ▶ duše: NR/SBR/BR černá, hladká, antistatická, oděruvzdorná
- ▶ výztuž: ocelový kord, ovin
- ▶ obal: SBR, černý, antistatický, otisk textilu
- ▶ hadice plně odpovídá EN 12001:2003



### PUMPMASTER SM200

Obj. kód	Rozměr (mm)	Balení (m)	Pracovní tlak (bar)	Poloměr ohybu (mm)
011483985010	50,8/70,8	40	100	350
011483986511	65/87	40	100	400
011563987512	75/99	40	100	450
011563988512	85/109	40	100	500
011563980013	101,6/127,6	40	100	600
011563981113	114/140	40	100	700
011563981214	125/153	40	100	800
011563981516	150/182	40	100	1000

### POUŽITÍ

- ▶ pracovní teplota -35°C/+80°C

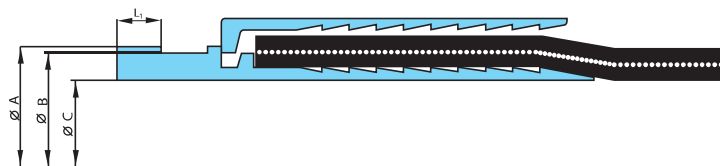
### SLOŽENÍ

- ▶ duše: NR/SBR/BR černá, hladká, antistatická, oděruvzdorná
- ▶ výztuž: ocelový kord, ovin
- ▶ obal: SBR, černý, antistatický, otisk textilu
- ▶ hadice plně odpovídá EN 12001:2003



### PUMPMASTER SM150

Obj. kód	Rozměr (mm)	Balení (m)	Pracovní tlak (bar)	Poloměr ohybu (mm)
011564980012	101,6/125,6	40	75	600
011564981214	125/153	40	75	800
011564981314	127/153	40	75	800



### MONTÁŽNÍ ROZMĚRY

### ROZMĚRY

Hadice	Koncovka	Ø A mm	Ø B mm	Ø C mm	L1 mm
2"	2 1/2"	73	69	50	16
2 1/2"	3"	88,9	84,9	65	16
3"	3"	88,9	84,9	75	16
4"	4"	114,3	108	101,6	17
4"	4 1/2"	127	115	101,6	17
5"	5"	142	133	125	17
5"	5 1/2"	148	139	125	17